

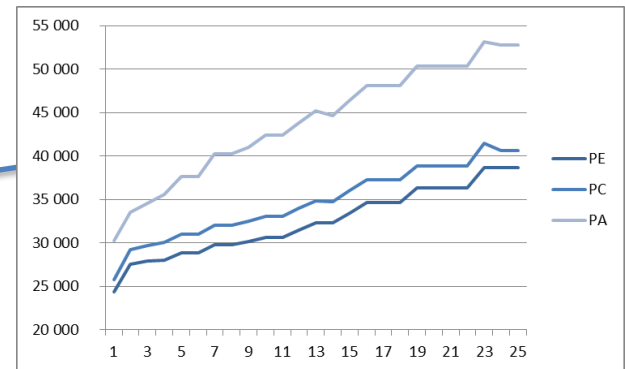
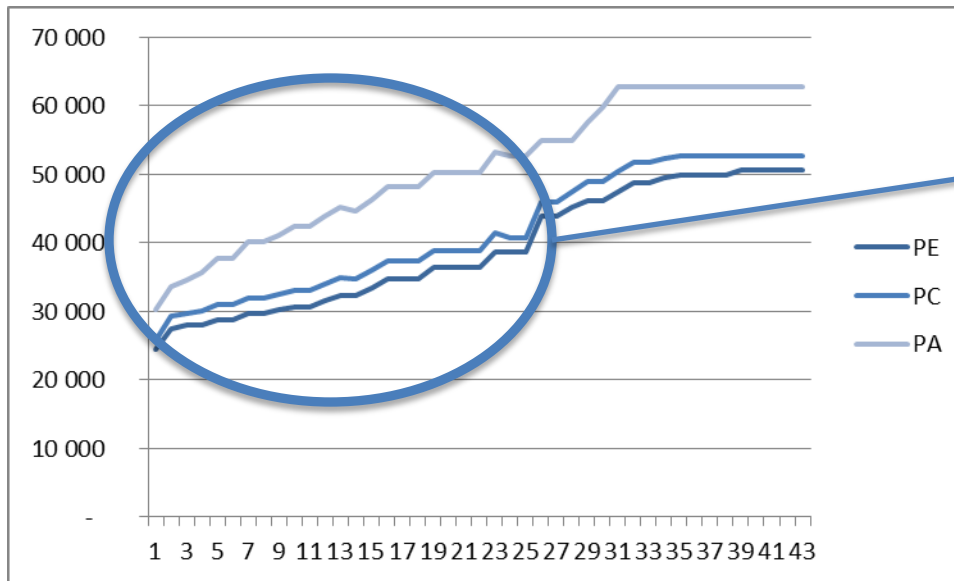
Atelier n°4

7 février 2020

Echanges sur les scénarios de revalorisation

LES DÉBUTS ET MILIEUX DE CARRIÈRE AUJOURD'HUI

■ Les 25 premières années



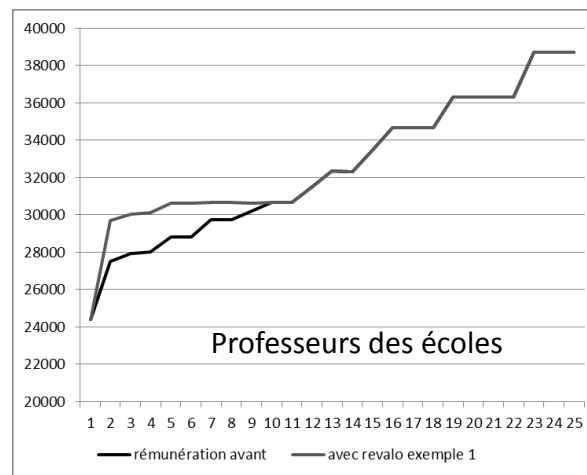
SCÉNARIOS DE REVALORISATION

- Une revalorisation plus ou moins centrée sur les débuts de carrière :
 - Elle pourrait viser les premiers échelons ou bénéficier à tous les enseignants jusqu'à l'accès à la hors classe
- 4 exemples **illustratifs**

EXEMPLE 1

- Revalorisation pour les 9 premières années de carrière
- Concernerait 14% des enseignants
- Au maximum 157€ nets par mois pour les professeurs des écoles au 2nd échelon
- Même niveau de revalorisation pour les trois corps dans cet exemple

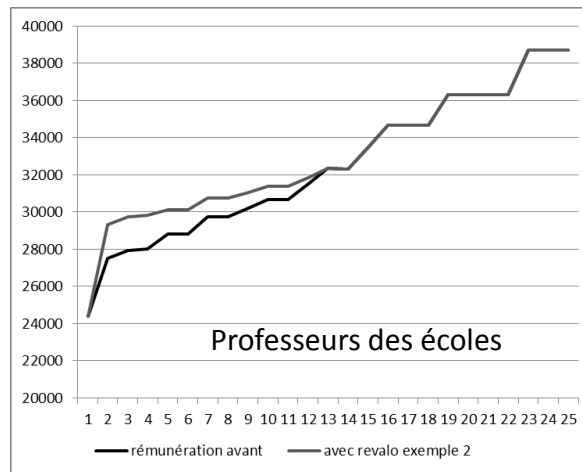
| Echelon | Durée cumulée de carrière | Professeurs des écoles | | Certifiés et assimilés | | Agrévés | |
|---------------------|---------------------------|------------------------|------------|------------------------|------------|-------------|------------|
| | | brut annuel | net annuel | brut annuel | net annuel | brut annuel | net annuel |
| 02 (titularisation) | entre 1 et 2 ans | 2 200 € | 1 880 € | 2 200 € | 1 880 € | 2 200 € | 1 880 € |
| 03 | entre 2 et 4 ans | 2 100 € | 1 795 € | 2 100 € | 1 795 € | 2 100 € | 1 795 € |
| 04 | entre 4 et 6 ans | 1 800 € | 1 538 € | 1 800 € | 1 538 € | 1 800 € | 1 538 € |
| 05 | entre 6 et 8 ans et demi | 900 € | 769 € | 900 € | 769 € | 900 € | 769 € |



EXEMPLE 2

- Revalorisation pour les 12 premières années de carrière
- Concernerait 23% des enseignants
- Au maximum 128€ nets par mois pour les professeurs des écoles (échelons 2&3)
- Revalorisation différenciée selon les trois corps dans les exemples suivants

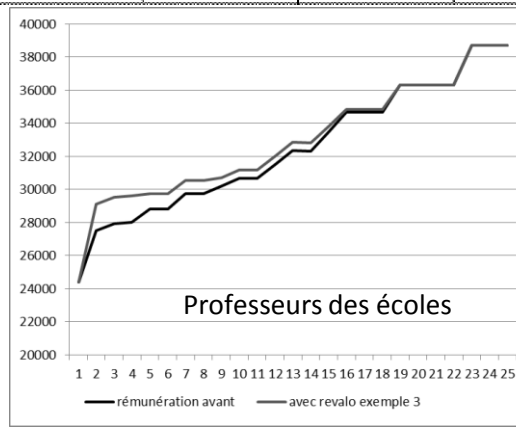
| Echelon | Durée cumulée de carrière | Professeurs des écoles | | Certifiés et assimilés | | Agrévés | |
|---------------------|---------------------------------------|------------------------|------------|------------------------|------------|-------------|------------|
| | | brut annuel | net annuel | brut annuel | net annuel | brut annuel | net annuel |
| 02 (titularisation) | entre 1 et 2 ans | 1 800 € | 1 538 € | 1 700 € | 1 453 € | 1 600 € | 1 368 € |
| 03 | entre 2 et 4 ans | 1 800 € | 1 538 € | 1 700 € | 1 453 € | 1 600 € | 1 368 € |
| 04 | entre 4 et 6 ans | 1 300 € | 1 111 € | 1 200 € | 1 026 € | 1 100 € | 940 € |
| 05 | entre 6 et 8 ans et demi | 1 000 € | 855 € | 900 € | 769 € | 800 € | 684 € |
| 06 | entre 8 ans et demi et 11 ans et demi | 700 € | 598 € | 600 € | 513 € | 500 € | 427 € |



EXEMPLE 3

- Revalorisation pour les 18 premières années de carrière
- Concernerait 44% des enseignants
- Au maximum 114€ nets par mois pour les professeurs des écoles (échelons 2&3)

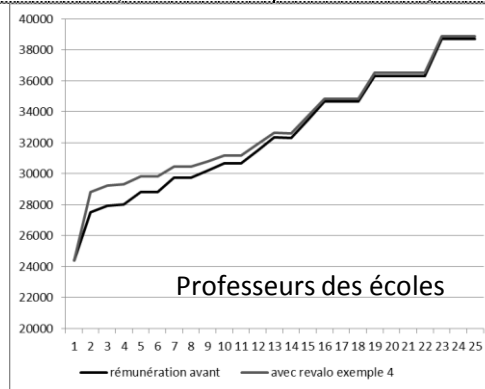
| Echelon | Durée cumulée de carrière | Professeurs des écoles | | Certifiés et assimilés | | Agrévés | |
|---------------------|--|------------------------|------------|------------------------|------------|-------------|------------|
| | | brut annuel | net annuel | brut annuel | net annuel | brut annuel | net annuel |
| 02 (titularisation) | entre 1 et 2 ans | 1 600 € | 1 368 € | 1 500 € | 1 282 € | 1 400 € | 1 197 € |
| 03 | entre 2 et 4 ans | 1 600 € | 1 368 € | 1 500 € | 1 282 € | 1 400 € | 1 197 € |
| 04 | entre 4 et 6 ans | 900 € | 769 € | 800 € | 684 € | 700 € | 598 € |
| 05 | entre 6 et 8 ans et demi | 800 € | 684 € | 700 € | 598 € | 600 € | 513 € |
| 06 | entre 8 ans et demi et 11 ans et demi | 500 € | 427 € | 400 € | 342 € | 300 € | 256 € |
| 07 | entre 11 ans et demi et 14 ans et demi | 500 € | 427 € | 400 € | 342 € | 300 € | 256 € |
| 08 | entre 14 ans et demi et 18 ans | 200 € | 171 € | 100 € | 85 € | - € | - € |



EXEMPLE 4

- Revalorisation pour les 18 premières années de carrière (toute la classe normale)
- Concernerait 76% des enseignants
- Au maximum 93€ nets par mois pour les professeurs des écoles (échelons 2&3)

| Echelon | Durée cumulée de carrière | Professeurs des écoles | | Certifiés et assimilés | | Agrévés | |
|---------------------|--|------------------------|------------|------------------------|------------|-------------|------------|
| | | brut annuel | net annuel | brut annuel | net annuel | brut annuel | net annuel |
| 02 (titularisation) | entre 1 et 2 ans | 1 300 € | 1 111 € | 1 200 € | 1 026 € | 1 100 € | 940 € |
| 03 | entre 2 et 4 ans | 1 300 € | 1 111 € | 1 200 € | 1 026 € | 1 100 € | 940 € |
| 04 | entre 4 et 6 ans | 1 000 € | 855 € | 900 € | 769 € | 800 € | 684 € |
| 05 | entre 6 et 8 ans et demi | 700 € | 598 € | 600 € | 513 € | 500 € | 427 € |
| 06 | entre 8 ans et demi et 11 ans et demi | 500 € | 427 € | 400 € | 342 € | 300 € | 256 € |
| 07 | entre 11 ans et demi et 14 ans et demi | 300 € | 256 € | 200 € | 171 € | 100 € | 85 € |
| 08 | entre 14 ans et demi et 18 ans | 200 € | 171 € | 100 € | 85 € | - € | - € |
| 09 | entre 18 et 22 ans | 200 € | 171 € | 100 € | 85 € | - € | - € |
| 10 | entre 22 et 26 ans | 200 € | 171 € | 100 € | 85 € | - € | - € |
| 11 | - | 200 € | 171 € | 100 € | 85 € | - € | - € |



SYNTHÈSE DES 4 EXEMPLES POUR LES PROFESSEURS DES ÉCOLES (RÉM. BRUTE ANNUELLE)

